

MÄRCHENHAFT TAGEN

GRIMM'S HOTEL BERLIN-POTSDAM

Stand: Oktober 2024



UNSERE TAGUNGSRÄUME



UNSERE RÄUMLICHKEITEN

TAGUNGSRÄUME

„WILHELM“

- geeignet für max. 30 Personen (je nach Bestuhlung)
- inkl. Konferenztechnik (Beamer/Smartboard, Flipchart, Leinwand, Moderationskoffer, Videokonferenzanlage)
- kostenfreies WLAN



„JAKOB“

- geeignet für max. 30 Personen (je nach Bestuhlung)
- inkl. Konferenztechnik (Beamer/Smartboard, Flipchart, Leinwand, Moderationskoffer, Videokonferenzanlage)
- kostenfreies WLAN



„GEBRÜDER“ WILHELM & JAKOB

- geeignet für max. 70 Personen (je nach Bestuhlung)
- inkl. Konferenztechnik (Beamer/Smartboard, Flipchart, Leinwand, Moderationskoffer, Videokonferenzanlage)
- kostenfreies WLAN



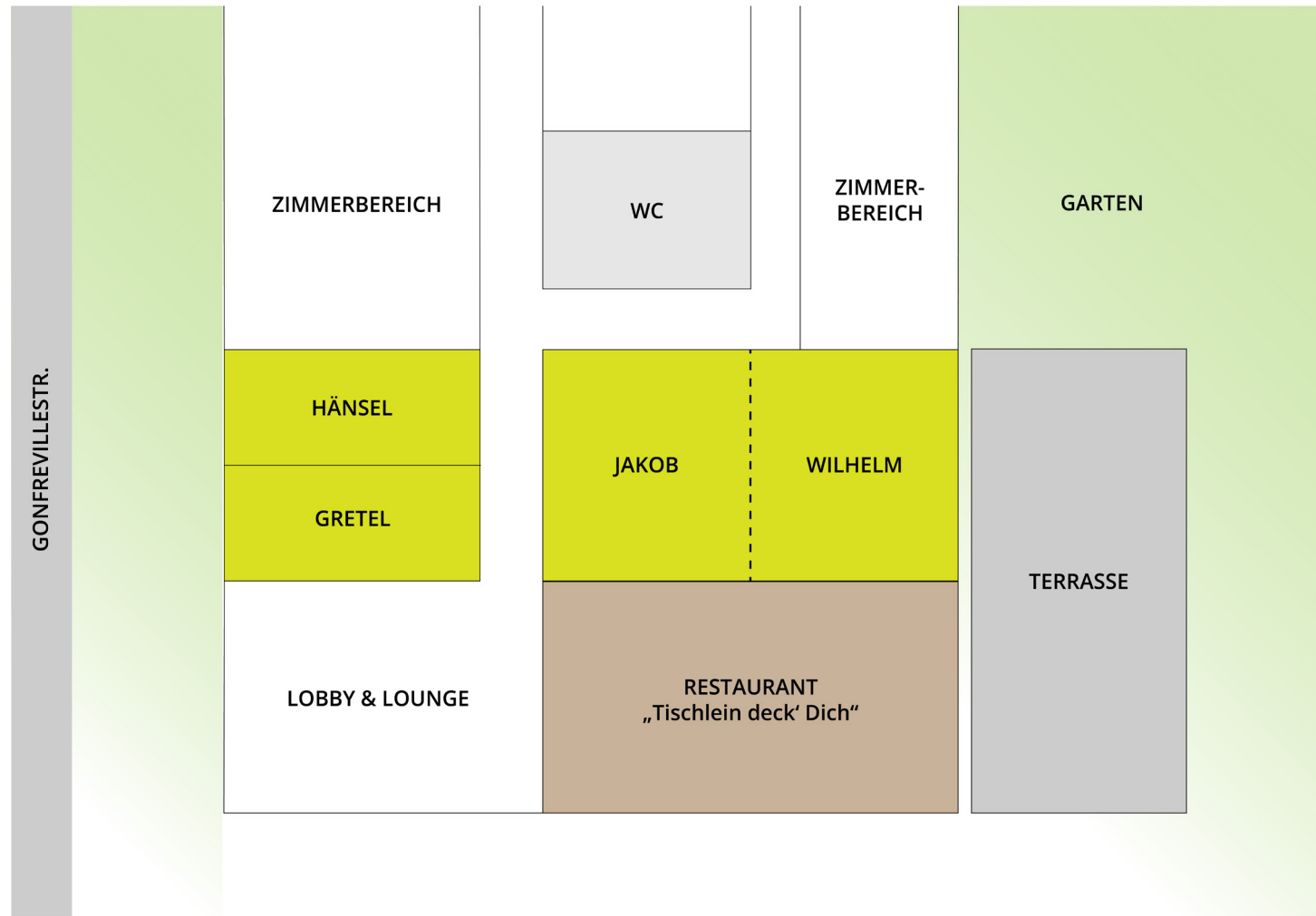
KREATIVRÄUME

„HÄNSEL“ UND „GRETEL“

- zwei Kreativräume
- geeignet für jeweils 10 Personen
- Technik nach Bedarf
- kostenfreies WLAN



RAUMPLAN ERDGESCHOSS



TAGUNGSRÄUME

- JAKOB
- WILHELM
- GEBRÜDER (JAKOB+WILHELM)

KREATIVRÄUME

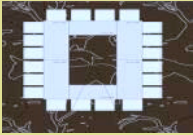
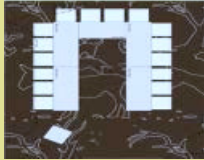



- HÄNSEL
- GRETEL

ZUSÄTZLICHE FLÄCHEN

- RESTAURANT
- TERRASSE
- DACHTERRASSE

BESTUHLUNGSMÖGLICHKEITEN



		BLOCKTAFEL	U-FORM	PARLAMENTARISCH	THEATER-BESTUHLUNG	STEH-PLÄTZE
RÄUMLICHKEITEN	GRÖSSE	 PERSONEN (MAX.)	 PERSONEN (MAX.)	 PERSONEN (MAX.)	 PERSONEN (MAX.)	 PERSONEN (MAX.)
Wilhelm	42qm	20	16	20	25	35
Jakob	42qm	20	16	20	25	35
Gebrüder	84qm	40	32	50	60	70

LEISTUNG: KONFERENZTECHNIK

- Schreibunterlagen für alle Teilnehmer (Grimm's Blöcke und Stifte)
- Beamer oder modernes Smartboard
- Flipchart mit Papier
- Pinnwand
- WLAN kostenlos
- Rednerpult
- Mikrofon
- Verdunklung
- Ambientebeleuchtung
- Moderatorenkoffer
- kostenfreie Stornierung **4 Wochen** vor Veranstaltungsbeginn!

weitere Möglichkeiten entnehmen Sie Seite 8



UNSERE WOHLFÜHLPAKETE

BASIS-PAKET	ZUSÄTZLICHE LEISTUNGEN		
<ul style="list-style-type: none"> • Raummiete des Haupttagungsraumes • Konferenztechnik (ein Beamer oder Smartboard, Flipchart, eine Metaplanwand, ein Moderatorenkoffer) • Kaffeespezialitäten, Tee, Wasser, Saftschorle • kostenfreies WLAN <p style="text-align: center;">€ 49 *</p>	<p style="text-align: center;">SNACKPAUSE</p> <ul style="list-style-type: none"> • wahlweise herzhaft oder süße Snacks • saisonale Auswahl an verschiedenen Speisen • auf Wunsch bieten wir Ihnen auch eine alternative Snackpause an <p style="text-align: center;">€ 8 *</p>	<p style="text-align: center;">MEETING LUNCH</p> <ul style="list-style-type: none"> • täglich wechselnder Business-Lunch • Hauptgang wahlweise Fisch/Fleisch oder vegetarisch • inklusive Tafelwasser <p style="text-align: center;">€ 14 *</p>	<p style="text-align: center;">ABENDESSEN</p> <ul style="list-style-type: none"> • saisonales Drei-Gang-Menü in unserem Restaurant „Tischlein deck' Dich“ • inklusive Tafelwasser <p style="text-align: center;">€ 32 *</p>

*Änderungen vorbehalten

ZUSÄTZLICHE TAGUNGSTECHNIK

MOBILER BEAMER INKL. LEINWAND	150€
SMARTBOARD	150€
VIDEOKONFERENZANLAGE	200€
FLIPCHART INKL. PAPIER	20€
MODERATIONSKOFFER	30€
PINNWAND	20€
BÜHNE (3m x 3m)	300€
HANDMIKROFON, KABELLOS	60€
HEADSET, KABELLOS	60€

zusätzliche Tagungstechnik nur erhältlich bei **Buchung vom Basis-Paket** und nach Absprache

Preise pro Tag, inklusive 19% Mehrwertsteuer

UNSER RESTAURANT

Tischlein X Deck Dich

- ca. 60 Sitzplätze
- regionale Küche modern interpretiert
- abwechslungsreiches Frühstücksbuffet
- à la Carte Angebot, saisonal, von ausgewählter Qualität
- Firmenfeiern, Geburtstage, Afterwork
- hauseigene Bar mit märchenhaften Cocktail-Kreationen
- individuelles Buffet (ab 30 Personen) & Menüs, Lunchpakete für Touren



IHRE ÜBERNACHTUNG



MÄRCHENHAFT ÜBERNACHTEN

Sie suchen ein Hotel mit dem gewissen Etwas, in dem Sie geschäftlich tagen, sich aber auch gleichzeitig verzaubern lassen können?

Ruhen Sie sich in Ihrem komfortablen Zimmer aus. Es stehen Ihnen **85 Zimmer**, davon **2 Königssuiten**, zur Verfügung. Wählen Sie, ob Sie bei dem **Froschkönig**, **Hans im Glück** oder dem **tapferen Schneiderlein** nächtigen wollen.



UNSERE ZIMMERRATEN

Einzelzimmer	ab 94,-€
Doppelzimmer	ab 114,-€
Doppelzimmer Twin	ab 114,-€
Prinzensuite	ab 123,€
Königssuite	ab 153,-€
Familienzimmer (DZ+)	ab 143,-€

Preise können sich durch Tagesraten ändern
zzgl. Frühstücksbuffet 18,-€ p.P.

FIRMENRATE NUTZEN UND SPAREN

Sie sind öfter geschäftlich in Berlin oder Brandenburg und auf der Suche nach einem kompetenten Hotelpartner für Ihre Firma? Sie haben schon häufig bei uns reserviert und immer einen anderen Zimmerpreis bezahlt? Gerne unterstützen wir Sie und Ihre Mitarbeiter mit maßgeschneiderten Firmenraten!

Als Unternehmen können Sie mit uns einen **Firmenvertrag** abschließen und Sie bezahlen immer eine **günstige Rate**. Wenn Sie möchten, richten wir Ihnen auch einen Online-Zugang ein, damit Sie Ihre Rate schnell und unkompliziert online über unsere Website buchen können.

KONTAKT FÜR FIRMENRATEN

Amer Memovic

Junior Sales Manager

Tel.: 030 25 8008 4006

E-Mail: a.memovic@grimms-hotel.de



FIT & VITAL

Wir sind besonders „fahrradfreundlich“ und besitzen eine **bett+bike Zertifizierung**.

Entdecken Sie mit Ihren Kollegen das malerische Teltow und das Berliner Umland und schwingen Sie sich auf den Fahrradsattel - gerne auch auf den Sattel unserer Leihräder. Für größere Touren bieten wir auch Lunchpakete an.

Gerne informieren wir Sie über die schönsten Ausflugsziele im idyllischen Teltow-Fläming. Für die abenteuerlustigen Gäste haben wir Fahrradkarten zum Verkauf an der Rezeption hinterlegt.

Die unmittelbaren Radfernwege sind nur wenige Kilometer von unserem Hotel entfernt:

- Berliner Mauerweg: 1 km
- Radweg Rund um Berlin: 5,7 km
- Radweg Deutsche Einheit: 9,4 km
- Radweg Berlin-Leipzig: 13,2 km
- Radweg Berlin-Kopenhagen: 17,2 km
- Radweg Berlin Usedom: 20 km



MÖGLICHE AUSFLUGSZIELE

Planen Sie weitere Ausflüge mit Ihren Kollegen in unserer Umgebung? Gerne geben wir Ihnen Tipps!



©Frank-Burchert - Baum & Zeit

BAUMKRONENPFAD BEELITZ-HEILSTÄTTEN

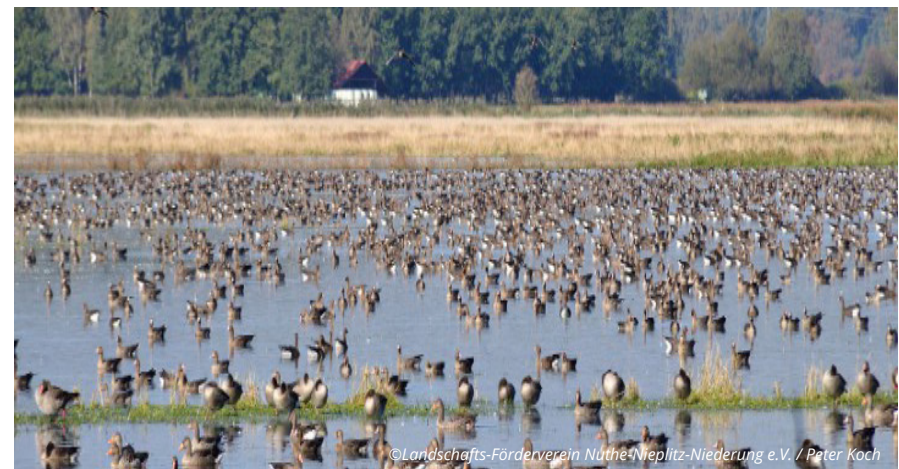


©pure-life-pictures

SCHIFFSTOUR 7-SEEN-RUNDFAHRT



GOLFRANGE GROSSBEEREN

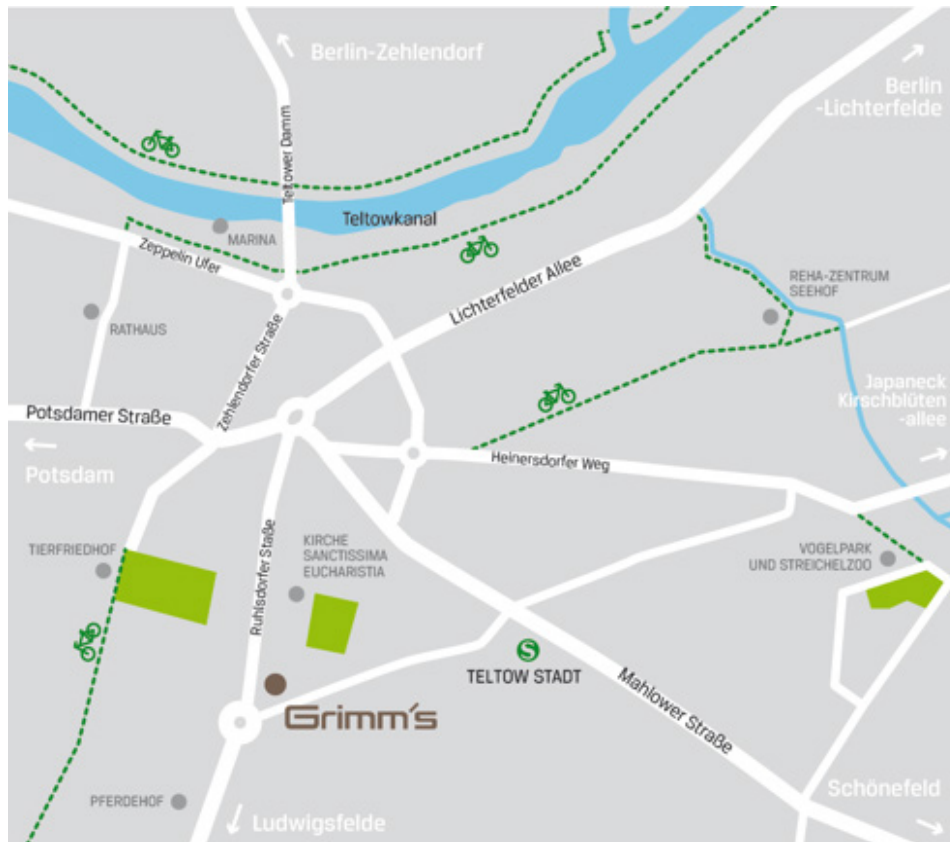


©Landschafts-Förderverein Nütze-Nieplitz-Niederung e.V. / Peter Koch

**NATURPARK NUTHE-NIEPLITZ -
DAS VOGELPARADIES**

LAGE & UMGEBUNG

Unser Hotel liegt vor den Toren Berlins. Besonders attraktiv ist das Hotel zudem durch seine **zentrale Lage** in Teltow. Die **S-Bahn-Station Teltow Stadt** ist nur wenige Gehminuten von unserem Hotel entfernt. Diverse Wander- und Radfahrwege sind bequem durch die gute Verkehrsanbindung zu erreichen und laden zu Ausflügen in das Umland ein.



Grimm's Hotel Berlin-Potsdam

Gonfrevillestr. 2
14513 Teltow

S25 Teltow-Stadt (S-Bahn)

626 Kanada-Allee (Bus)

Parkplätze

hoteleigene Tiefgarage

Öffnungszeiten: Montag - Sonntag 24h

Parkgebühren: **1€**/Stunde für Tagesgäste; **15,00€**/Übernachtungsgäste

Flughafen Berlin Brandenburg (BER) Terminal 1

Ungefähre Reisezeit

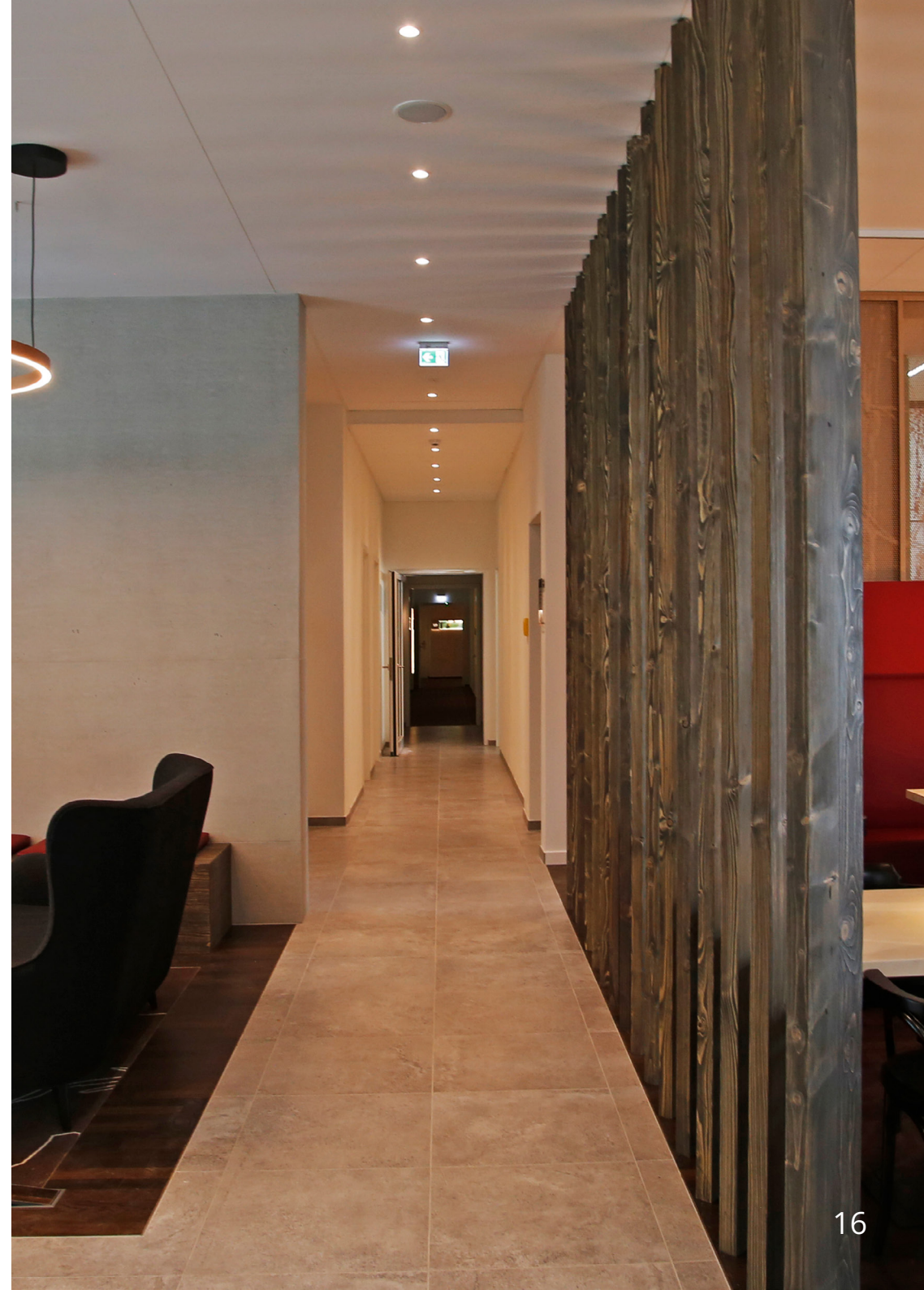
🚗 30 min 🚆 41 min

weitere Informationen unter:

www.grimms-hotel.de

AUF EINEN BLICK

- eröffnet seit **September 2021**
- 85 komfortabel eingerichtete **Zimmer und Suiten** (Königs- und Prinzensuite)
- alle Zimmer mit Sitzgelegenheit und PC-Arbeitsplatz, Satellitenfernsehen, teilweise mit Balkon
- alle Bäder mit Kosmetikspiegel, Haartrockner und Regendusche
- 2 Königssuiten mit großzügigem Bett
- hoteleigenes **Restaurant und Bar**
- kostenloser Internetzugang über WLAN
- kostenlose Tageszeitungen und Magazine
- kostenloser Fitnessbereich mit modernen Cardiogeräten
- **finnische Sauna & Bio-Sauna** gegen Aufpreis
- **Dachterrasse** mit Rundblick über Teltow



EINE KLEINE AUSWAHL UNSERER ZUFRIEDENEN GÄSTE



HABEN WIR IHR INTERESSE GEWECKT? MELDEN SIE SICH BEI UNS!

Schreiben Sie uns eine E-Mail unter business@grimms-hotel.de
oder rufen Sie uns an **030 25 8008 4006**.

**Wir freuen uns auf Ihre Tagung
in unserem mächenhaften Hotel in Teltow!**

